

**" Ambienti per l'apprendimento "**  
**2007 IT 05 1 PO 004 F.E.S.R.**  
**ASSE " QUALITA' DEGLI AMBIENTI SCOLASTICI "**  
**OBIETTIVO C**

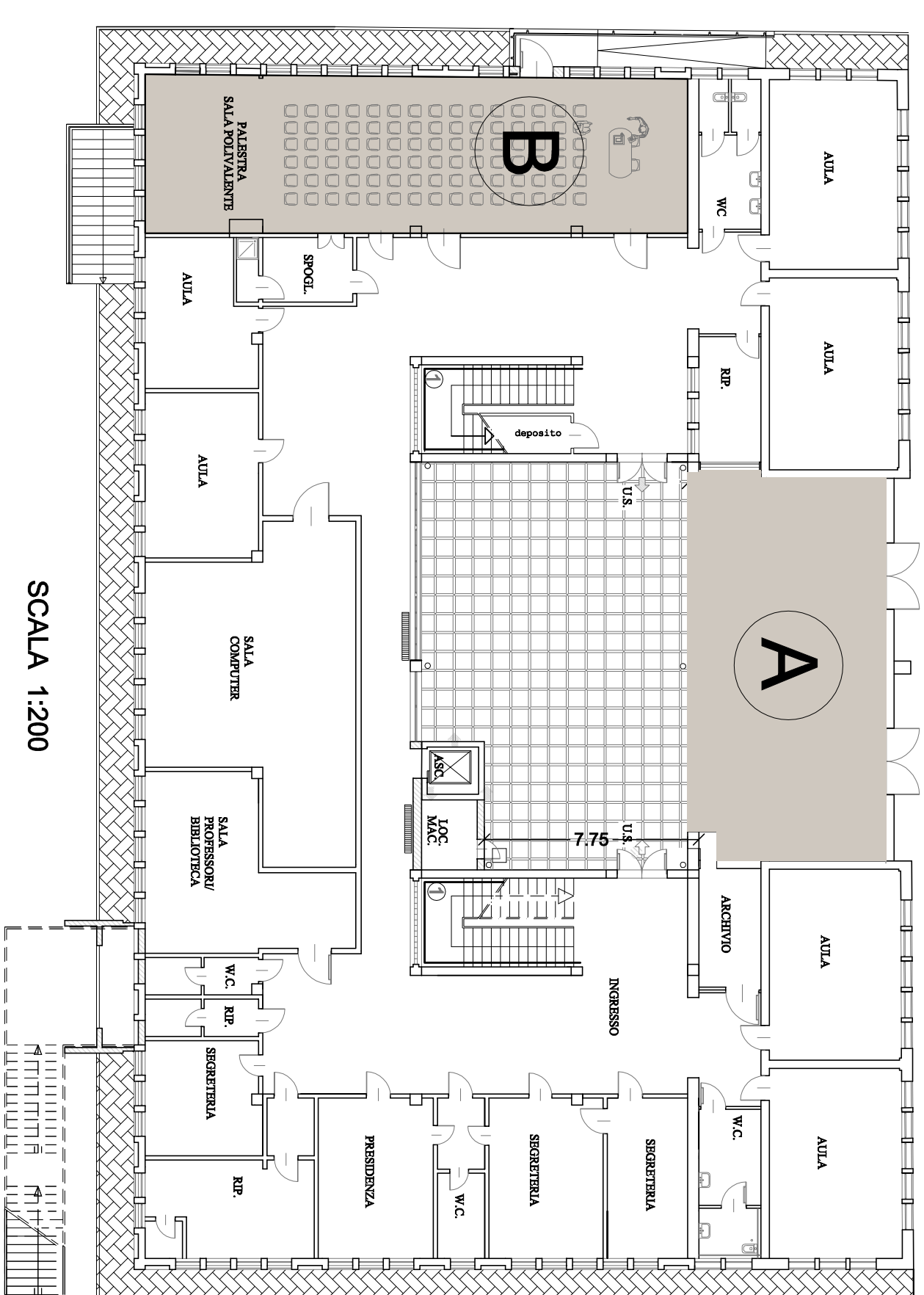


**INTERVENTI PER " MIGLIORARE LA SOSTENIBILITA' AMBIENTALE E L' INNOVATIVITA' DELLE STRUTTURE SCOLASTICHE PER VALORIZZARE L'OFFERTA FORMATIVA " DEL LICEO CLASSICO "VIRGLIO" DI LECCO (LE)**

**PROGETTO ESECUTIVO:**  
 SERVIZIO EDILIZIA E PATRIMONIO PROV. LECCO  
 ING. FRANCESCO NEGRO  
 GEOM. CARLO AGOSTINI  
 GEOM. CARMEN MORELLI  
 COLLABORATORE:  
 ARCH. FULVIO RIZZO

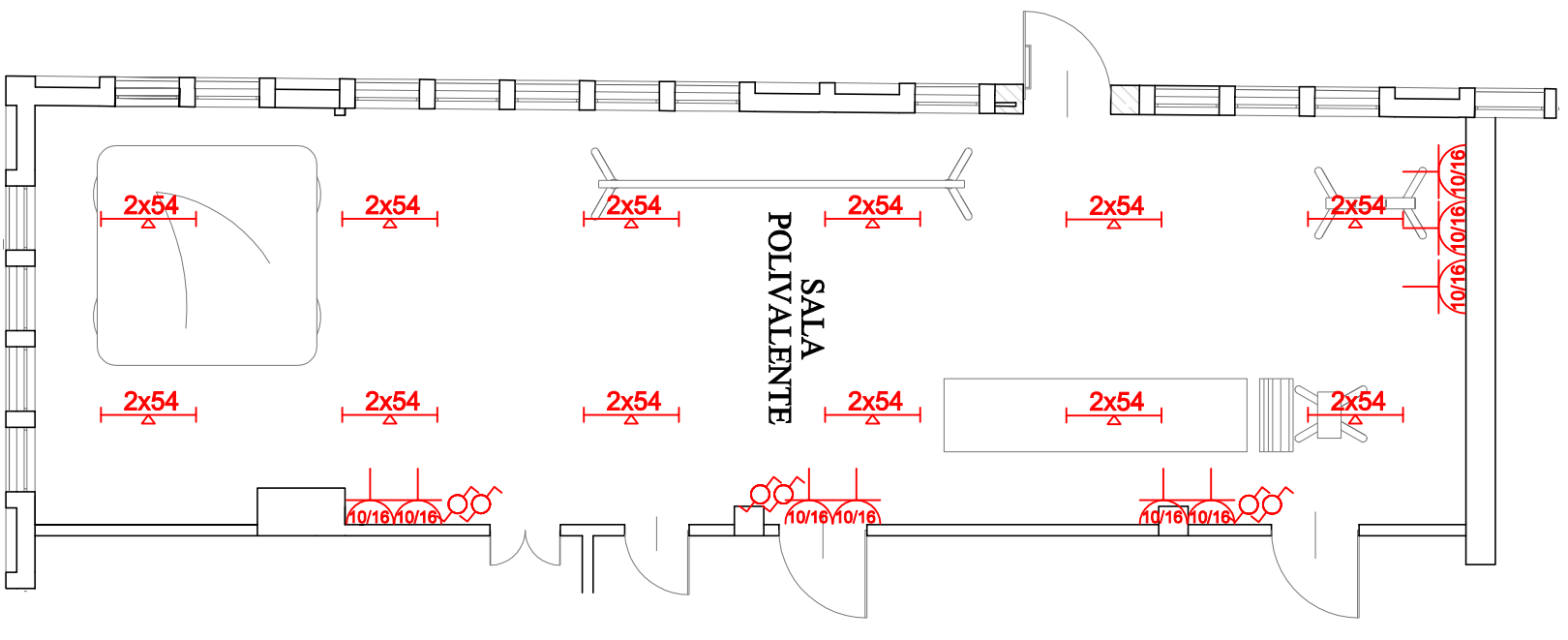
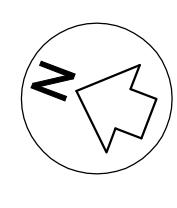
**ELABORATO**  
**2.B.1**  
**PLANIMETRIA PIANO TERRA**  
**IMPIANTI ELETTRICI**

1:200  
 1:100

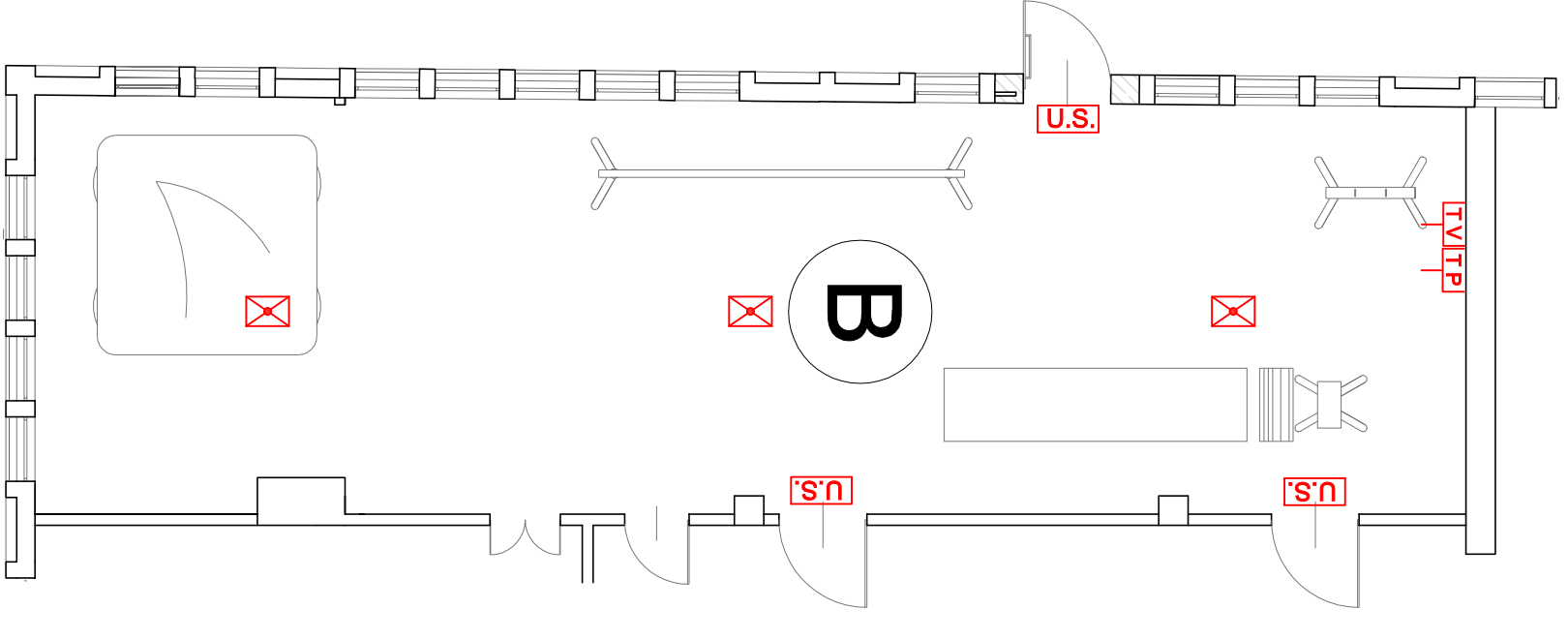


**LEGENDA**

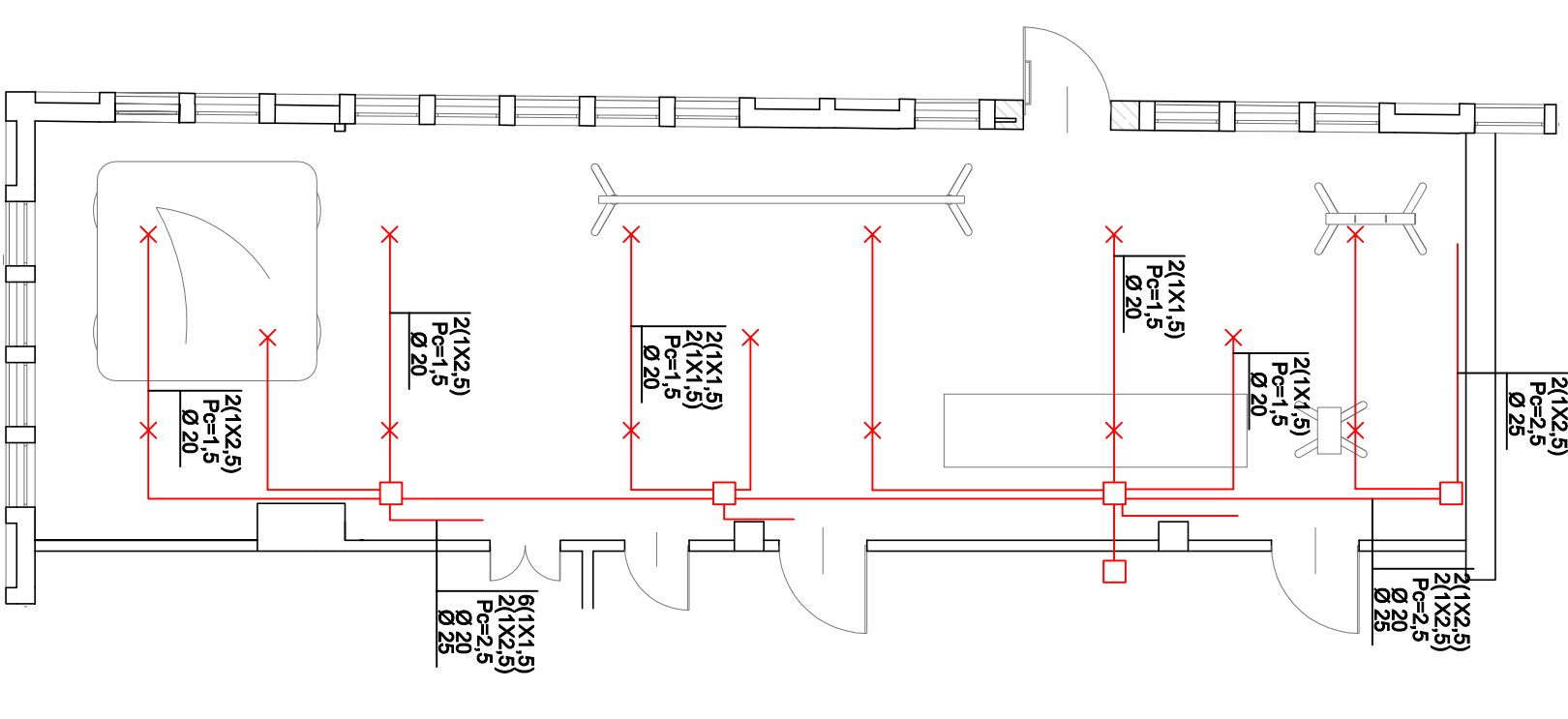
- Platoniere lineare con due tubi fluorescenti da 54 Watt - IP20
- Platoniere lineare con due tubi fluorescenti da 54 Watt - IP65
- Apparecchio autoalimentato per emergenza da 20 Watt
- Apparecchio autoalimentato "Uscita di Sicurezza" da 8 Watt
- Deviatore unipolare
- Presa 2P+T - 10/16A - Bypasso
- Presa SCHUKO UNEL 16A
- Presa Telefonica
- Presa TV



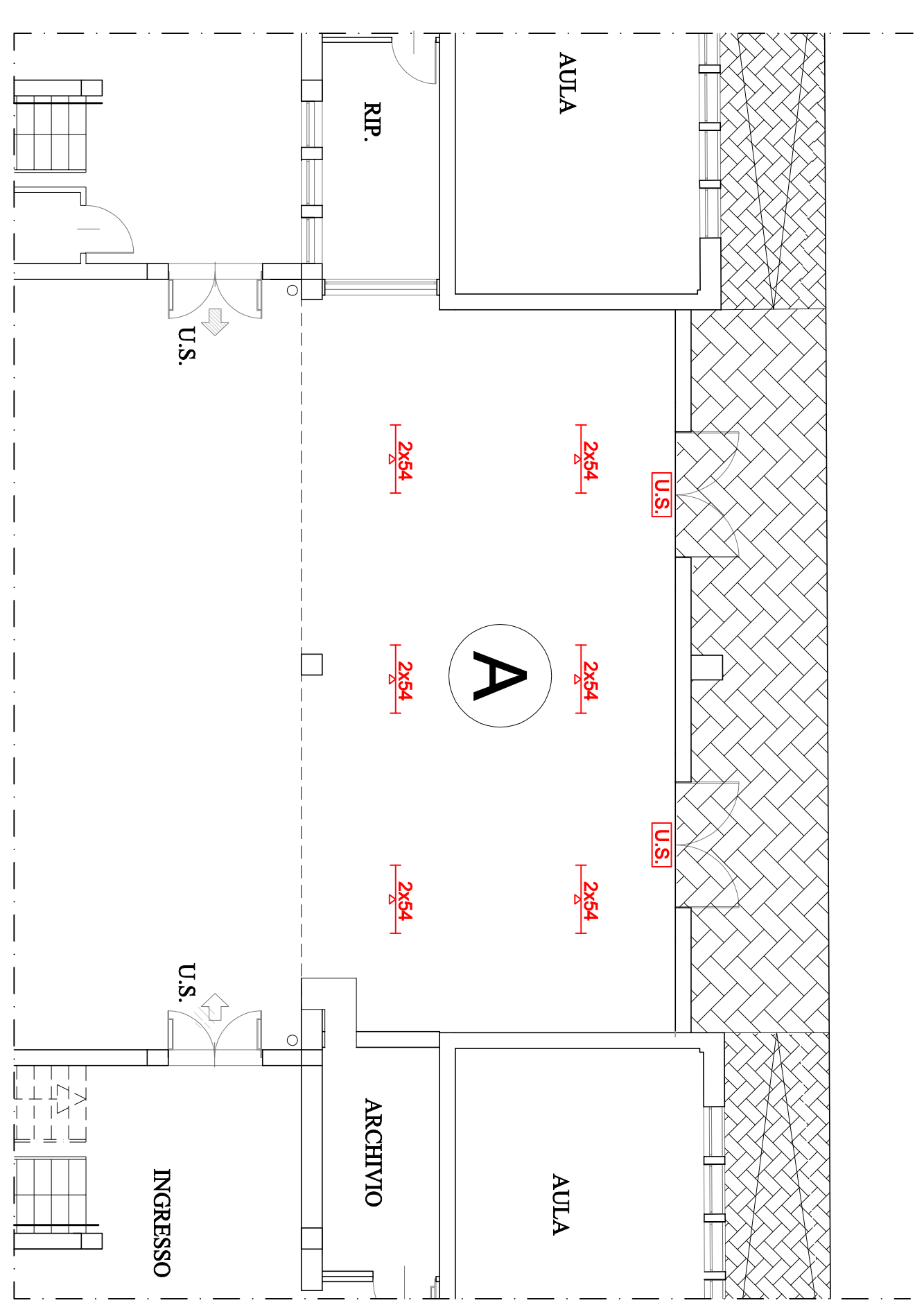
Planimetria illuminazione  
Ubicazione Prese luce - Prese F.M.



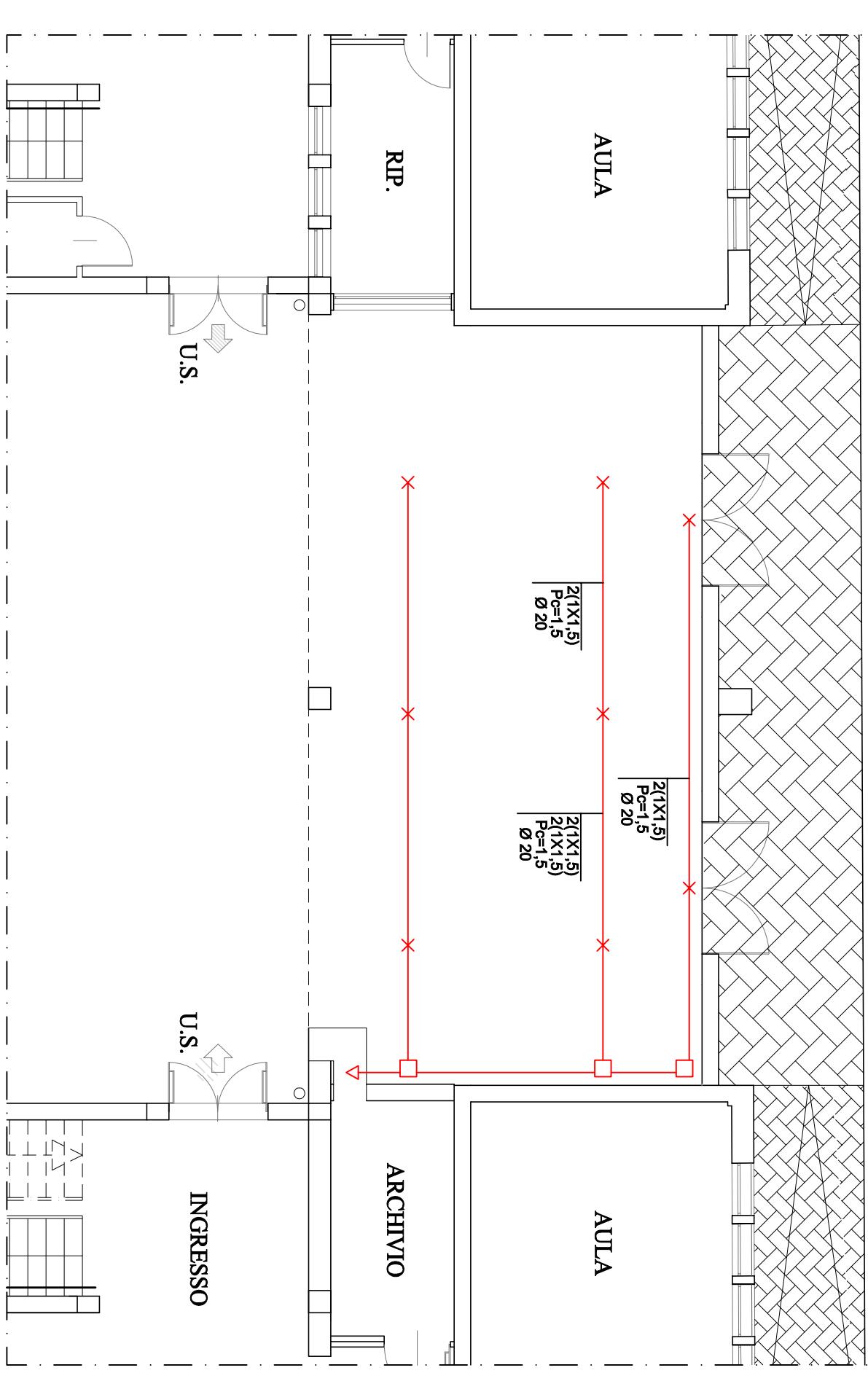
Planimetria illuminazione di sicurezza  
SCALA 1:100



Planimetria linea di alimentazione organi illuminanti  
Apparecch. di comando, Prese Luce, Prese F.M.



Planimetria illuminazione atrio coperto



Planimetria linea di alimentazione organi illuminanti