



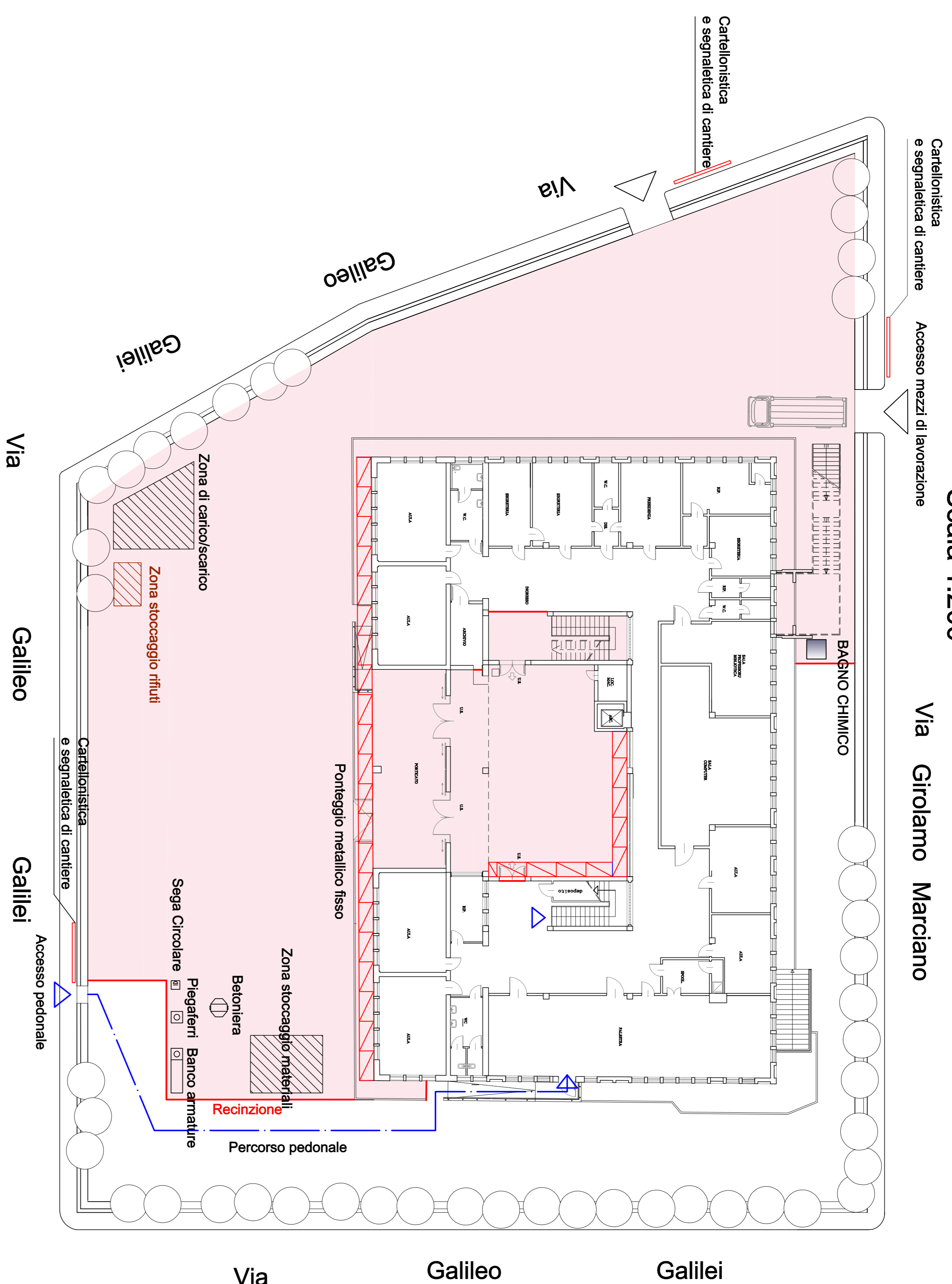
INTERVENTI PER VALORIZZARE LA STRUTTURALE ESISTENTE E L'INNOVATIVITÀ DELLE STRUTTURE SCOLASTICHE PER VALORIZZARE L'OFFERTA FORMATIVA DEL LICEO CLASSICO VIBELLI DI LEGGE (L5)

PROGETTO ESECUTIVO:  
 SERVIZIO TECNICO E PROGETTAZIONE  
 ING. FRANCESCO NESERIO  
 GEOM. CARLO AGOSTINI  
 GEOM. CARMEN MORELLI  
 COLLABORATORE  
 ARCH. FULVIO REZZO

ELABORATO S.1. PLANIMETRIA CANTIERIZZAZIONE

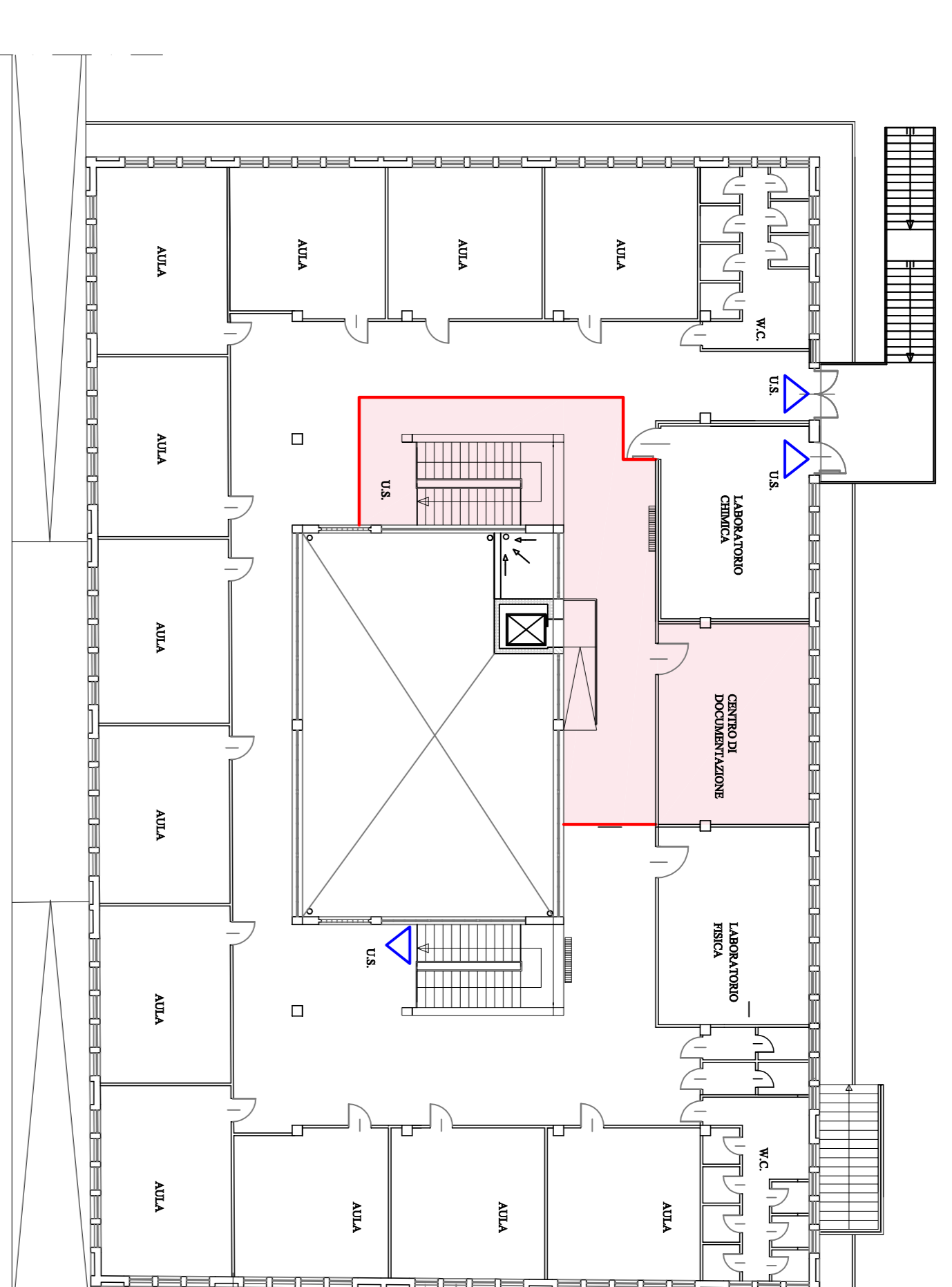
1:200

Layout di cantiere e recinzione piano terra  
 Scala 1:200  
 Via Girolamo Marcano

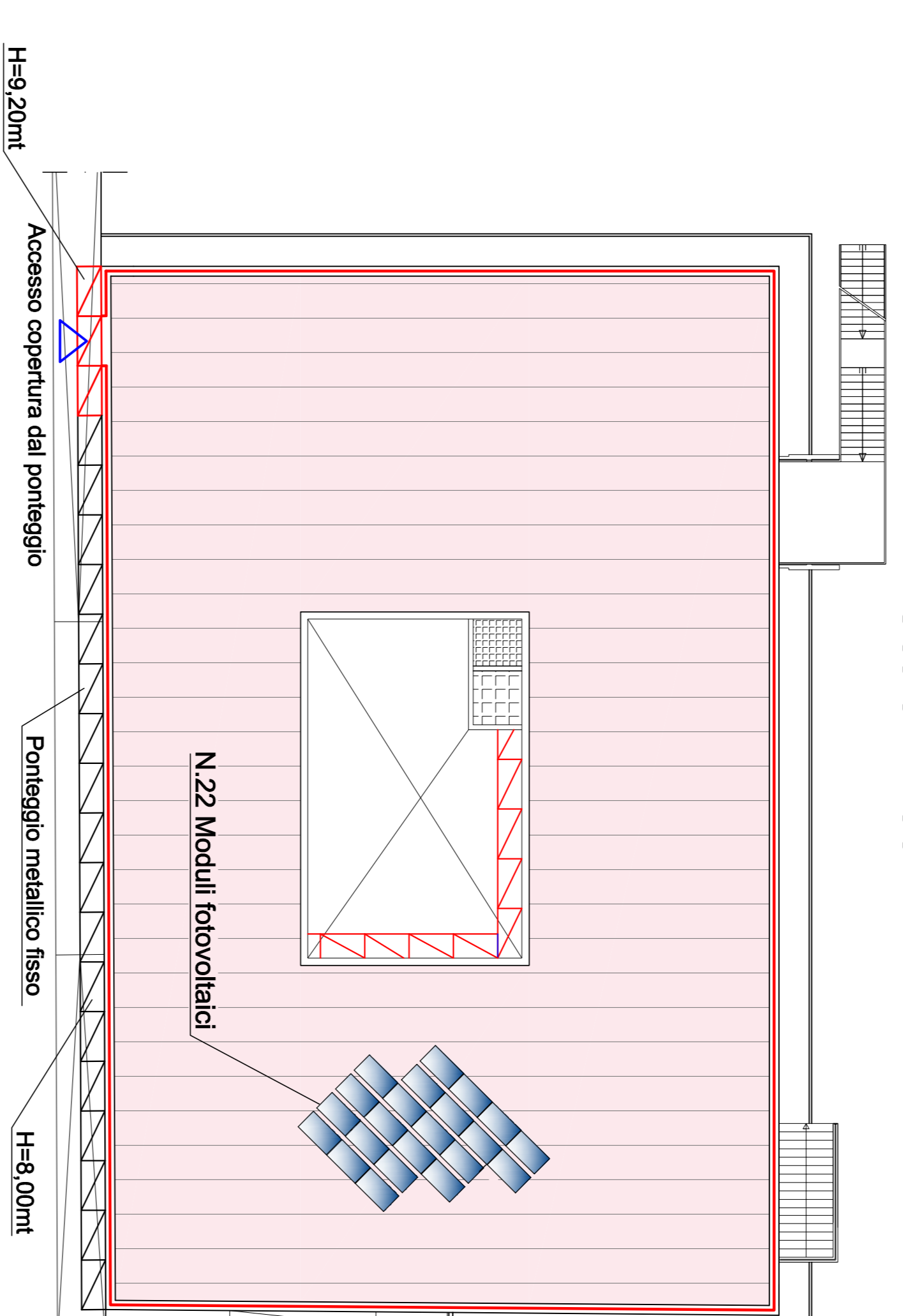


FASE I

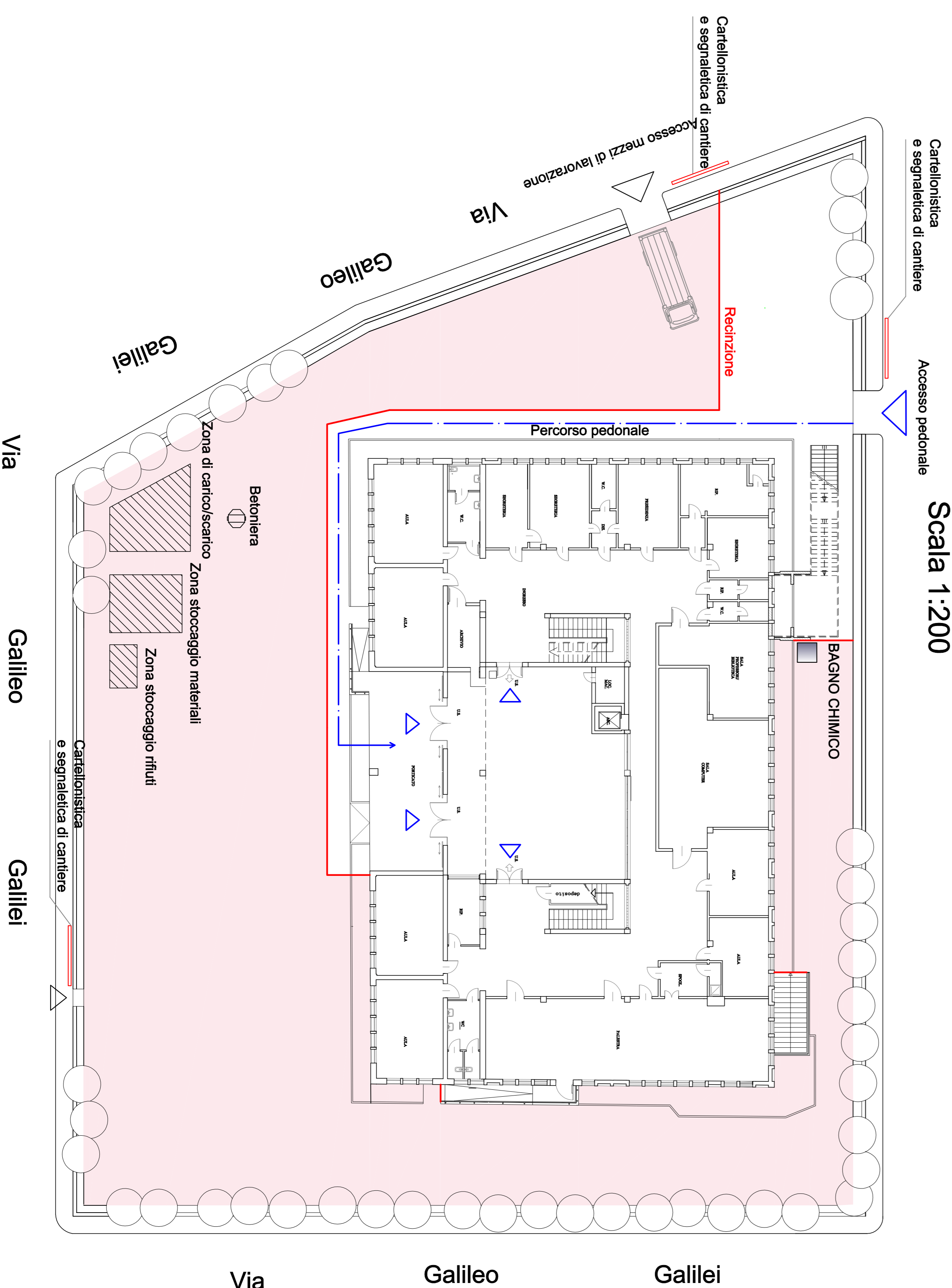
Recinzione piano primo  
 Scala 1:200



Recinzione piano copertura  
 Scala 1:200



Layout di cantiere e recinzione piano terra  
 Scala 1:200



FASE II

AREA CANTIERE  
 SPAZI FRUIBILI ATTIVITA' SCOLASTICHE

Via Galileo Galilei